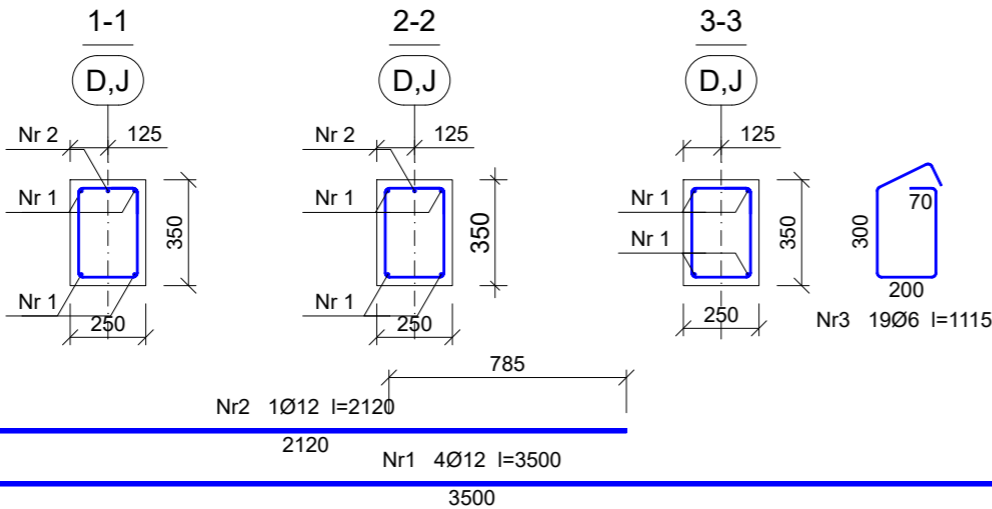
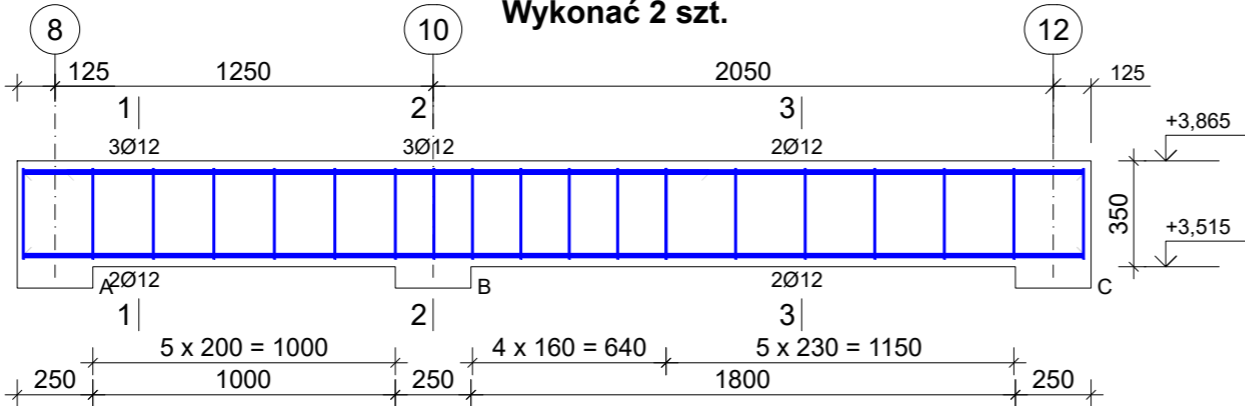


Zbrojenie belki żelbetowej - Bż0

Wykonać 2 szt.



Wykaz prętów								
Nr	Średnica [mm]	Długość [mm]	Liczba [szt.]			Długość całkowita [m]		
			prętów w 1 elemencie	elementów	całkowita prętów	B500SP		
Ø6								
Ø12								
Zbrojenie belki żelbetowej - Bż0 - wykonać 2 szt.								
1	12	3500	4	2	8		28,00	
2	12	2120	1	2	2		4,24	
3	6	1115	19	2	38	42,37		
Długość całkowita wg średnic						[m]	42,4	32,3
Masa 1 m pręta						[kg/m]	0,222	0,888
Masa prętów wg średnic						[kg]	9,4	28,7
Masa prętów wg gatunków stali						[kg]		38,1
Masa całkowita						[kg]		39

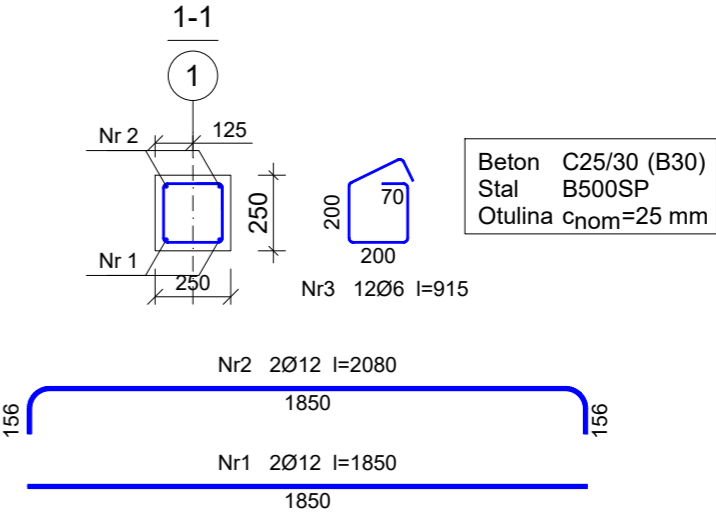
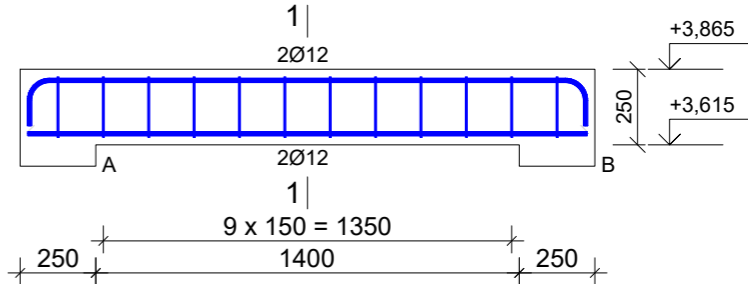
UWAGA: Długość pręta jest długością obliczoną na podstawie wymiarów w osi pręta (metoda B wg EN ISO 3766)

Beton C25/30 (B30)  
Stal B500SP  
Otulina c<sub>nom</sub>=25 mm

- Elementy żelbetowe wibrować;
- Poziomy elementów sprawdzać na budowie;
- Z fundamentów wyprowadzić startery dla słupów i rdzeni żelbet.
- Wymiary elementów podane w [mm], a poziomy w [m];
- Rysunki rozpatrywać łącznie z projektami architektonicznymi i branżowymi;
- Beton pielęgnować, wibrować, chronić przed nadmiernym słońcem lub mrozem.;
- Pręty po długości łączyć ze sobą na zakład min 45Ø;
- Wierńce żelbetowe zbroić prętami podłużnymi 4Ø12 i strzemion Ø6 w odstępach co 25cm

Zbrojenie belki żelbetowej - Bż1

Wykonać 2 szt.



Wykaz prętów								
Nr	Średnica [mm]	Długość [mm]	Liczba [szt.]			Długość całkowita [m]		
			prętów w 1 elemencie	elementów	całkowita prętów	B500SP		
Ø6								
Ø12								
Zbrojenie belki żelbetowej - Bż1 - wykonać 2 szt.								
1	12	1850	2	2	4		7,40	
2	12	2080	2	2	4		8,32	
3	6	915	12	2	24	21,96		
Długość całkowita wg średnic						[m]	22,0	15,8
Masa 1 m pręta						[kg/m]	0,222	0,888
Masa prętów wg średnic						[kg]	4,9	14,0
Masa prętów wg gatunków stali						[kg]	18,9	
Masa całkowita						[kg]	19	

UWAGA: Długość pręta jest długością obliczoną na podstawie wymiarów w osi pręta (metoda B wg EN ISO 3766)

INWESTOR: GMINA MIASTO ZAKOPANE UL. KOŚCIUSZKI 13, 34-500 ZAKOPANE		ADRES INWESTYCJI: ul. Sabały 10 34-500 Zakopane nr dz. ewid. 611	
BUDOWA PRZEDSZKOLA I ŻŁOBKA WRAZ Z ZAGOSPODAROWANIEM TERENU I INFRASTRUKTURĄ TECHNICZNĄ ORAZ ROZBIÓRKA ISTNIEJĄCEGO PRZEDSZKOLA			
JEDNOSTKA PROJEKTOWA: SILESIA Architekci ul. Rolna 43, 40-555 Katowice, tel. 032 745 24 24, 601 639 719	Wykonawcy:  Projektował: inż. Tomasz Bober  Sprawdził:	UPRAWNIENIA:  SLK/3234/POOK/10 upr. bud. w specjalności konstrukcyjno-budowlanej do projektowania bez ograniczeń	PODPIS:  [Signature]
UWAGI: WYMIAROWANIE /mm/	Zbrojenie belek żelbetowych Bż0 i Bż1	BRANŻA: KONSTRUKCJA	SKALA 1:25
DATA: 03.03.2025	FAZA: PROJEKT WYKONAWCZY	NUMER ARKUSZA:	Kw.41